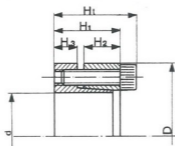


VK 600



autocentrante (self centering)
 coppie trasmissibili medio alte (medium/high transmissible torque)

d	D	Ht	H1	H2	H3	N°	(classe 12,9)	Pa	Pn	Ma	Mi(Kg/m)	FAX
20	47	33	27	14	10	5	M6x25	22	9,5	1,7	25	3000
22	47	33	27	14	10	5	M6x25	20	9,5	1,7	27	3100
24	50	33	27	14	10	6	M6x25	22	11	1,7	38	3300
25	50	33	27	14	10	6	M6x25	21,5	11	1,7	40	3400
28	55	33	27	14	10	6	M6x25	21	10	1,7	46	4000
30	55	33	27	14	10	6	M6x25	19	10	1,7	49	4200
32	60	33	27	14	10	8	M6x25	21,5	11	1,7	70	4400
35	60	33	27	14	10	8	M6x25	19	11	1,7	75	4500
38	65	33	27	14	10	8	M6x25	21	10,5	1,7	81	4700
40	65	33	27	14	10	8	M6x25	19	10,5	1,7	85	7000
42	75	42	34	18	12	7	M8x30	23	13,5	4,1	152	6800
45	75	42	34	18	12	7	M8x30	22,5	13,5	4,1	160	7000
48	80	42	34	18	12	7	M8x30	22	13	4,1	165	7500
50	80	42	34	18	12	7	M8x30	21	13	4,1	170	8000
55	85	42	34	18	12	8	M8x30	21,5	13,5	4,1	230	8500
60	90	42	34	18	12	8	M8x30	19	12,5	4,1	250	9500
65	95	42	34	18	12	9	M8x30	20	13,5	4,1	295	12000
70	110	55,5	45,5	24	16	8	M10x40	22,5	14,3	8,3	480	13000
75	115	55,5	45,5	24	16	8	M10x40	21	13,8	8,3	525	13500
80	120	55,5	45,5	24	16	8	M10x40	20	13	8,3	565	14000
85	125	55,5	45,5	24	16	9	M10x40	21	14,5	8,3	670	15000
90	130	55,5	45,5	24	16	9	M10x40	20	13,8	8,3	720	16000
95	135	55,5	45,5	24	16	10	M10x40	21	14,8	8,3	840	17000
100	145	68	56	30	20	8	M12x45	21,6	14,8	14,5	1090	20000