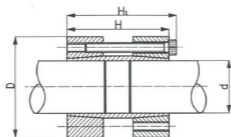


VK 950



giunto rigido (*rigid joint*)
 coppie trasmissibili medie (*medium transmissible torque*)

d	D	Ht	H	N°	classe 12,9	Po	Ma	Mt(kgm)	FAX
17	45	56	50	4	M6x40	11,5	1,7	12	1200
18	50	56	50	4	M6x40	12,2	1,7	13	1200
19	50	56	50	4	M6x40	11	1,7	14	1320
20	50	56	50	4	M6x40	10,5	1,7	15	1320
22	55	66	60	4	M6x50	905	1,7	18	1320
24	55	66	60	4	M6x50	9	1,7	19	1320
25	55	66	60	6	M6x50	11,5	1,7	20	1700
28	60	66	60	6	M6x50	11	1,7	27	1700
30	60	66	60	6	M6x50	10,5	1,7	32	1850
32	65	66	60	6	M6x50	9,5	1,7	36	1850
35	75	83	75	4	M8x65	11	4,1	48	2560
38	75	83	75	4	M8x65	10	4,1	52	2560
40	75	83	75	4	M8x65	9,5	4,1	57	2560
42	78	83	75	4	M8x65	9	4,1	62	2560
45	85	93	85	6	M8x70	11	4,1	85	3200
48	90	93	85	6	M8x70	10	4,1	102	3200
50	90	93	85	6	M8x70	9,5	4,1	110	3200
55	95	93	85	8	M8x70	11	4,1	140	3800
60	100	93	85	8	M8x70	10	4,1	165	3800
65	105	93	85	8	M8x70	9	4,1	180	3800
70	115	110	100	6	M10x80	9	8,3	240	7100
75	120	110	100	6	M10x80	9	8,3	260	7100
80	125	110	100	8	M10x80	10	8,3	380	9500
85	130	110	100	8	M10x80	9,5	8,3	400	9500
90	135	110	100	8	M10x80	9	8,3	415	9500
95	140	132	120	8	M10x80	9	8,3	450	9500
100	150	132	120	8	M12x100	11	14,5	690	13900
105	155	132	120	8	M12x100	10,5	14,5	725	13900
110	160	132	120	8	M12x100	10	14,5	760	13900